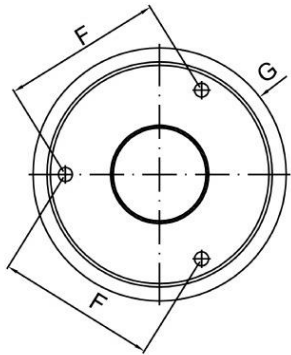
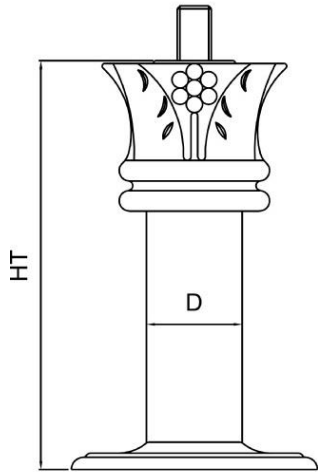


Ficha Técnica – Peana Modelo Bj/Cv



DESCRIPCIÓN

Soporte de dimensiones según tabla adjunta. Diseñado para soportar faroles. Fabricado con tubo de acero al carbono S-235-JR, placa de anclaje embutida, capitel de hierro fundido tipo villa, soldado en su extremo superior, con racor roscado de 3/4" y tuerca de latón.

ACABADOS

- Pintura. tipo poliéster, catalizada al horno y con recubrimiento de 50 micras, en cualquier color a definir por el cliente.

TABLA DE DIMENSIONES

| Referencia | HT (mm) | Ø D (mm) | G (mm) | F (mm) |
|------------|---------|----------|--------|--------|
| Bj/Cv-25 | 250 | 70 | 180 | 114 |
| Bj/Cv-50 | 500 | 70 | 180 | 114 |
| Bj/Cv-100 | 1000 | 70 | 180 | 114 |