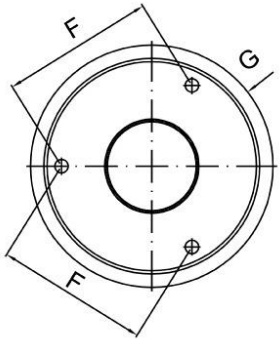
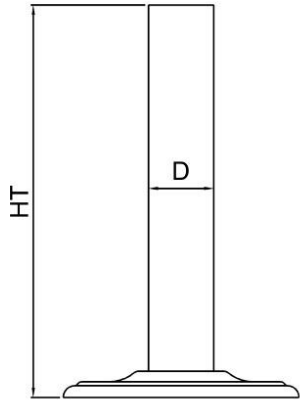


Ficha Técnica – Peana Modelo BI



DESCRIPCIÓN

Soporte para luminarias, de altura y diámetro según tabla adjunta. Fabricada en tubo de acero carbono y placa de anclaje embutida.

ACABADOS

- Galvanizado en caliente por inmersión de una sola vez según UNE-EN 1461, previos tratamientos de desengrasado, decapado y fluxado, alcanzando un recubrimiento mínimo de 65 micras.
- Pintura. tipo poliéster, catalizada al horno y con recubrimiento de 50 micras, en cualquier color a definir por el cliente.

TABLA DE DIMENSIONES

Referencia	HT (mm)	Ø D (mm)	G (mm)	F (mm)
BI-25	250	60	180	114
BI-50	500	60	180	114
BI-100	1000	60	180	114